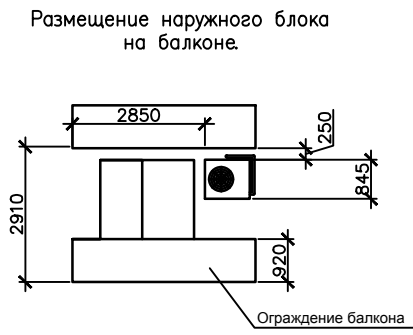
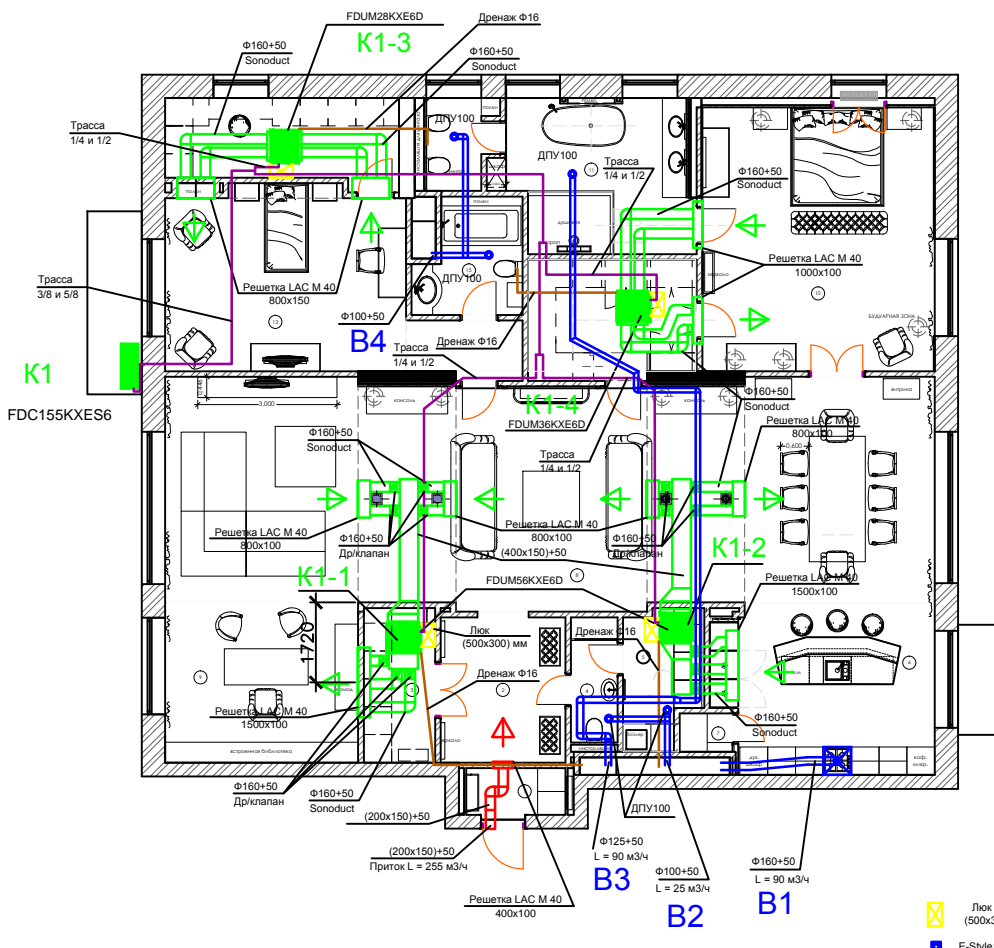


Согласовано

Инв. ? подл. Подр. и дата Взам. инв. ?



Наружный блок (ВхШхГ)
 FDC155KXE6 - (845x970x370) мм

Внутренние блоки (ВхШхГ)
 FDUM28KXE6D - (299x750x635) мм L = 720 м3/час
 FDUM36KXE6D - (299x750x635) мм L = 720 м3/час
 FDUM56KXE6D - (299x750x635) мм L = 840 м3/час

ЭКСПЛИКАЦИЯ ПОМЕЩЕНИЙ	
1	ПРИХОЖАЯ 2,716 м²
2	КОМ. 8,527 м²
3	КЛАДОВЫЙ, ГАРАЖЕРОБНАЯ 5,111 м²
4	С.У. 3,062 м²
5	ПОСТЫРОБНАЯ 4,665 м²
6	КУХНЯ 16,629 м²
7	КЛАДОВКА 0,967 м²
8	ГОСТИНАЯ 80,542 м²
9	КАБИНЕТ 14,328 м²
10	СПАЛЬНЯ 29,568 м²
11	ВАННАЯ ПРИ СПАЛЬНЕ 16,703 м²
12	ГАРАЖЕРОБНАЯ ПРИ СПАЛЬНЕ 8,668 м²
13	ДЕТСКАЯ 23,110 м²
14	ГАРАЖЕРОБНАЯ ПРИ ДЕТСКОЙ 9,001 м²
15	ВАННАЯ ДЕТСКАЯ 5,156 м²

Примечание.

1. Дренаж вывести в канализацию через сифон с разрывом струи.
2. Электропитание подать к наружному блоку кондиционера и вытяжному вентилятору.

				Заказчик		
				Объект: Казарменный пер.		
Изм.	Код	Лист	N док	Подр.	Дата	
Чертил						Кондиционирование
Проверил						
Согласовал						
				План квартиры.		
				Стадия	Лист	Листов
				Р	1	2